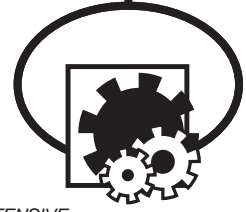


Coliseum C1890 Bracket

INSTALLATION HARDWARE FOR THE COLISEUM C1890 ENCLOSURE

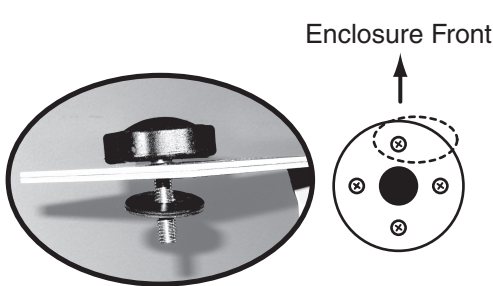
DESCRIPTION

The Coliseum C1890 is one of the many Yorkville speaker enclosures that are equipped with flying hardware for overhead suspension applications. This kit was specifically designed to expand the Coliseum C1890's mounting capabilities.



IMPORTANT!!

THE RIGGING OF LOUDSPEAKER SYSTEMS IS AN EXTREMELY SERIOUS MATTER. OVERHEAD RIGGING REQUIRES EXTENSIVE EXPERIENCE, INCLUDING (BUT NOT LIMITED TO) CALCULATING WORKING LOAD LIMITS, HARDWARE INSTALLATION, AND PERIODIC SAFETY INSPECTION OF ALL HARDWARE AND CABINETRY. IF YOU LACK THESE QUALIFICATIONS, DO NOT ATTEMPT THE INSTALLATION YOURSELF, BUT INSTEAD USE A PROFESSIONAL STRUCTURAL RIGGER. IMPROPER INSTALLATION CAN RESULT IN BODILY INJURY OR DEATH. CONSULT A STRUCTURAL ENGINEER TO CALCULATE ADDED LOADS FOR A BUILDING. STRUCTURAL REINFORCEMENT MAY BE NECESSARY TO INSURE A SAFE INSTALLATION.



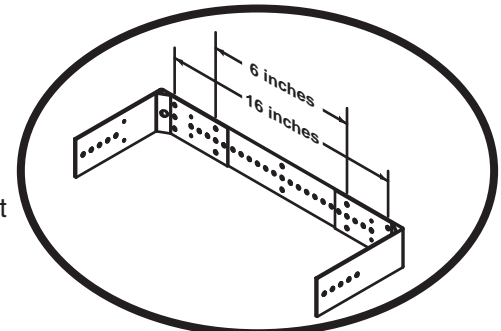
1. Remove the flyware bolts from the top and bottom of the C1890 enclosure (center bolts) using a 7/32-inch Allen key.

2. While installing hardware onto the brackets, place the rubber washers in between the speaker cabinet and the bracket. This will prevent undue damage to the speaker cabinet as well as provide proper spacing for the brackets.

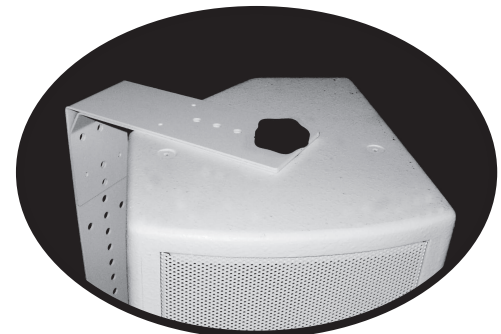


When mounting to a ceiling or wall, always screw into the building's support joists or studs for stability. We have provided mounting holes spaced 16-inches apart to accommodate typical wall stud spacing.

Note: You may have to drill holes and insert wall anchors when mounting onto a concrete wall or ceiling. We recommend a minimum of 4 screws per bracket. Extra screws used for reinforcement are always a good idea. We recommend using 1/4-inch diameter bolts as a minimum.



- kit contains
- 1 C1890 Bracket
 - 2 Rubber Washers
 - 2 Bolt/Knobs



Here is the completed assembly.

REAL Gear.
REAL People.



Canada
Voice: (905) 837-8481
Fax: (905) 837-8746

U.S.A.
Voice: (716) 297-2920
Fax: (716) 297-3689

www.yorkville.com

Yorkville Sound
550 Granite Court
Pickering, Ontario
L1W-3Y8 CANADA

Yorkville Sound Inc.
4625 Witmer Industrial Estate
Niagara Falls, New York
14305 USA

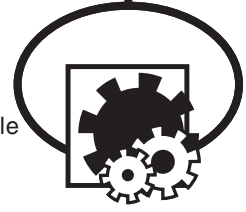
Printed in China

Fixation Coliseum C1890

QUINCAILLERIE D'INSTALLATION POUR ENCEINTE COLISEUM C1890

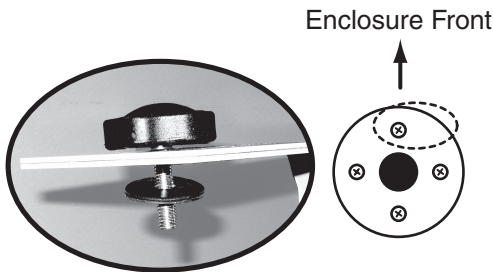
DESCRIPTION

L'enceinte Coliseum 1890 est une des enceintes à haut-parleur de Yorkville qui sont équipées de quincaillerie de montage pour application requérant une suspension aérienne. Cet ensemble de quincaillerie a été spécialement conçu pour rehausser les possibilités de montage de l'enceinte Coliseum C1890.



IMPORTANT!!

LE MONTAGE DE SYSTÈME DE HAUT-PARLEUR EST UNE AFFAIRE TRÈS SÉRIEUSE. LES MONTAGES IMPLIQUANT UNE SUSPENSION AÉRIENNE NÉCESSITENT UNE CONNAISSANCE APPROFONDIE, INCLUANT (MAIS NON-LIMITÉE) AU CALCUL DES LIMITES DE CHARGE DE TRAVAIL, LA QUINCAILLERIE D'INSTALLATION, ET INSPECTIONS PÉRIODIQUES DE SÉCURITÉ DE TOUTE LA QUINCAILLERIE ET DE L'ÉBÉNISTERIE. SI VOUS N'AVEZ PAS CES QUALIFICATIONS, NE TENTEZ PAS DE FAIRE VOUS-MÊME L'INSTALLATION, AYEZ PLUTÔT RECOURS À UN PROFESSIONNEL DU DOMAINE. UNE INSTALLATION INADÉQUATE PEUT CAUSER DES BLESSURES CORPORELLES OU MÊME LA MORT. CONSULTEZ UN INGÉNIEUR EN STRUCTURE POUR CALCULER LA CHARGES ADDITIONNELLE AJOUTÉE AU BÂTIMENT. UN RENFORCEMENT DE LA STRUCTURE DU BÂTIMENT POURRAIT ÊTRE NÉCESSAIRE POUR ASSURER UNE INSTALLATION SÛRE.



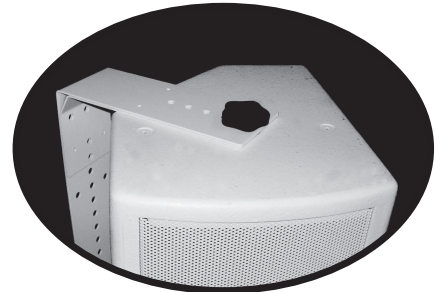
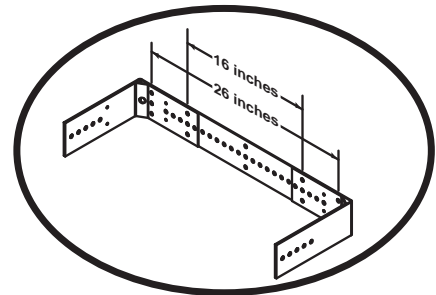
1. Enlevez les boulons de quincaillerie de suspension sur le dessus et le dessous de l'enceinte C1890 (boulons du centre) à l'aide d'une clef Allen 7/32-pouce.

2. Durant l'installation de la quincaillerie sur les fixations, placez les rondelles de caoutchouc entre l'enceinte haut-parleur et la fixation. Cela préviendra les dommages excessifs sur l'enceinte à haut-parleur en plus de fournir l'espacement approprié pour la fixation.



Pour accroître la stabilité lorsque vous le fixez à un mur ou à un plafond, vissez toujours dans une solive de support ou dans un montant du bâtiment. Nous avons prévu des trous de montage à distance de 16 pouces entre chacun pour une bonne adaptation à l'espacement typique de montant de mur.

Note: Vous aurez peut-être à percer des trous et à insérer des ancrages pour les installations sur mur ou plafond en béton. Nous recommandons un minimum de quatre vis par quincaillerie de montant sur chaque côté. C'est toujours une bonne idée d'utiliser des vis supplémentaires pour un renforcement additionnel. Nous recommandons d'utiliser des boulons de diamètre 1/4-pouce comme un minimum pour monter l'enceinte haut-parleur.



Voici une illustration de l'assemblage complété.

- L'ensemble comprend
- 1 fixation C1890
 - 2 rondelles de caoutchouc
 - 2 Boulons / boutons

REAL Gear.
REAL People.



Canada
Voice: (905) 837-8481
Fax: (905) 837-8746

U.S.A.
Voice: (716) 297-2920
Fax: (716) 297-3689

www.yorkville.com

Yorkville Sound
550 Granite Court
Pickering, Ontario
L1W-3Y8 CANADA

Yorkville Sound Inc.
4625 Witmer Industrial Estate
Niagara Falls, New York
14305 USA

Imprimé en Chine